

НОВИНКА!

ОАО «Брестская областная база «Бакалея» -
эксклюзивный импортер в Республику Беларусь
калифорнийских вин Apothic Wines



Apothic Wines

Апотик Вайнс (Калифорния, США)

О производителе:

Вдохновленные Apotheca (апотика, с греч. *απο* — с, греч. *Θήκη* — класть; греч. *αποφερβομα* — склад, амбар, житница), загадочным местом, где вино смешивали и хранили в Европе 13-го века, вина Apothic (Апотик) действительно уникальны по стилю и вкусу.

Винодел Apothic Wines Дебби Юргенсон создает смелые апотические купажи. Винтажный характер и вкус отдельных сортов винограда определяют форму каждого купажа.

Задуманный, чтобы быть нетрадиционным и выводить инновационные купажи на рынок, каждый глоток рассказывает свою уникальную историю. Будь то драма, интрига или романтика, Apothic Wines – это, в любом случае, что-то необычное.

Вина Апотик относятся к смелой и захватывающей дух категории. Они изготавливаются из уникальной смеси калифорнийского винограда для создания интенсивных ароматов и дерзких характеристик, которые подчеркивают их индивидуальность. Вина Apothic Wines совмещают в себе утонченность Нового Света, его ароматы и интригующие текстуры, в сочетании с устоявшимися традициями виноделия Старого Света. Результатом этого сочетания является соблазнительная оригинальность вин Апотик.

Экспортером вин Apothic Wines выступает компания E&J Gallo Winery.



APOTHIC®

НОВИНКА!

ОАО «Брестская областная база «Бакалея» -
эксклюзивный импортер в Республику Беларусь
калифорнийских вин Apothic Wines



АПОТНИС

Apothic Red California Winemaker's Blend Апотик Ред Калифорния Вайнмэйкерс Бленд

вино виноградное натуральное сухое красное
с защищенным наименованием по происхождению

Виноград:

Зинфандель, Сира (Шираз), Мерло, Каберне Совиньон.

Вкусовые характеристики:

Смелое интригующее ароматное вино с бархатистой текстурой. Насыщенные ноты темных фруктов дополняются оттенками мокко и ванили. Длительное гладкое послевкусие.

Сухое Сладкое

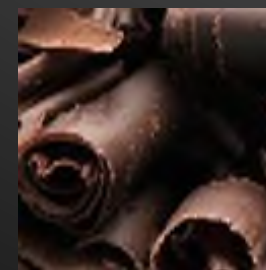
Легкое Полнотелое



Черная вишня



Ваниль



Мокко

Гастрономия:

К столу подается комнатной температуры.

Идеально сочетается с мясными блюдами (свинина, баранина, говядина, телятина, птица).

НОВИНКА!

ОАО «Брестская областная база «Бакалея» -
эксклюзивный импортер в Республику Беларусь
калифорнийских вин Apothic Wines



APOTHIC

Apothic Dark Red Blend California Апотик Дарк Калифорния Ред Бленд

вино виноградное натуральное сухое красное
с защищенным наименованием по происхождению

Виноград:

Зинфандель, Сира (Шираз), Мерло.

Вкусовые характеристики:

В аромате вина слышны фрукты, древесные и табачные ноты.
Уникальный насыщенный ягодный вкус наполнен шоколадными и
кофейными оттенками.

Сухое  Сладкое

Легкое  Полнотелое



Кофе



Черника и ежевика



Темный шоколад

Гастрономия:

К столу подается комнатной температуры.

Идеально сочетается с мясными блюдами (свинина, баранина,
говядина, телятина, птица) и козьим сыром.